



LA SECURITE



Pour l'INDUSTRIE AGRO-ALIMENTAIRE



Agence Nord : 101 Avenue Général Leclerc - 75014 PARIS

Agence Sud : BP 40022 - 47520 LE PASSAGE D'AGEN

PARIS : 01 46 89 30 22 - AGEN : 05 64 25 04 93

Fax : 09 70 63 03 86 - www.dexypro.fr - E.Mail : Info@dexypro.fr

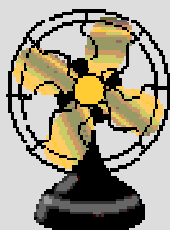
SOMMAIRE GENERAL

SECURITE

Présentation des Films PROTECVER

Fiches Techniques : Réaction au feu
Classement de résistance
Résistance mécanique
Résistance chimique

Tests : Tenue aux explosifs
Résistance aux chocs



SECURITE SOLAIRE

Films SUNVER

SECURITE OCCULTATION

Film Translucide



MOUSTIQUAIRES

Fixe – Enroulable - Latérale

GARANTIE
PV Classement au Feu
REFERENCES

PROTECVER

APPLICATION dans l'INDUSTRIE AGRO-ALIMENTAIRE

L'application du film **PROTECVER** sur les surfaces en verre va permettre de les **renforcer** et d'éviter les **éclats** en cas de bris.

L'OBJECTIF



La protection des personnes



Protéger les personnes contre les **éclats de verre** pouvant générer de **graves blessures**.

Les surfaces à protéger :

Principalement, **toutes les surfaces en verre** dans les bureaux, accueil, postes de travail, miroirs...



La sécurité alimentaire



Eviter que des **éclats de verre** infiltrent les chaînes de fabrication et les produits.

Les surfaces à protéger :

Toutes les surfaces vitrées en :

Verre standard : qui va se briser en plusieurs morceaux de différentes dimensions.

Verre trempé : qui va se briser en une multitude de petits morceaux non coupants.

Verre feuilleté : qui va s'étoiler avec le risque de projection de minuscules éclats.

Les **phares** et **habitacles** vitrés des véhicules de manutention.

Les parties en verre des **matériels de mesure** (manomètre ...)



dexypro
la protection professionnelle

PROTECVER

LE FILM DE SECURITE

- *Augmente la résistance du verre*
- *Retarde l'effraction*
- *Evite les éclats de verre*
- *Répond aux normes de sécurité les plus strictes*



PROTECTION DES PERSONNES EVITE LES ECLATS DE VERRE

En cas de bris de vitre dû à un accident ou à un acte de vandalisme, **PROTECVER** retient les morceaux de verres cassés. Grâce à son adhésif très puissant, il maintient les vitres en place préservant ainsi la sécurité des personnes.

Protège enfants et adultes des accidents liés aux éclats de verre.

PROTECTION DES BIENS RENFORCE LE VITRAGE

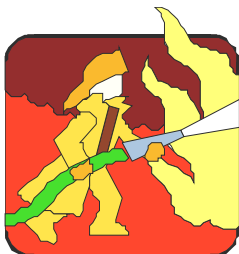
Grâce aux qualités de souplesse du polyester, **PROTECVER** absorbe l'onde de choc créée par l'impact d'un objet sur une surface vitrée.

En cas de tentatives d'effractions **PROTECVER** maintient le verre en place l'empêchant ainsi de voler en éclats.

RETARDE et DISSUADE les Cambrioleurs



REPOND AUX NORMES DE SECURITE LES PLUS STRICTES



SECURITE CIVILE - NORMES INCENDIE

PROTECVER est classé M1 par le CSTB et SME

Le film polyester se consume sans créer ni propager de flammes. Même dans des conditions extrêmes, il conserve ses propriétés. La vitre ne vole pas en éclat sous l'effet de la chaleur.



PROTECVER 120

Le film PROTECVER 120 sécurise vos vitrages et empêche le verre d'éclater en cas de choc, d'explosion ou d'incendie. Utilisé en renforcement de vitrage dans l'industrie Agro Alimentaire pour répondre aux normes IFS sur le "risque verre". Il est conforme à la norme européenne EN 12600.



Garantie DEXYPRO
10 ANS



Stockage de -5°C à +40°C
3 ANS



Norme REACH RoHS
RESPECTÉE

INFORMATIONS TECHNIQUES

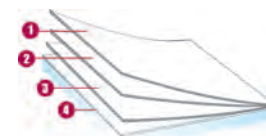
Données à partir d'un film appliqué sur un vitrage clair de 3 mm. (* sur double vitrage 4-16-4)

Transmission des UV	1 %
Transmission lumière visible	93 %
Réflexion lumière visible extérieure	4 %
Réflexion lumière visible intérieure	4 %
Energie solaire totale rejetée	16 %
Energie solaire totale rejetée 2*	16 %
Ratio solaire :	
Réflexion énergie solaire	9 %
Absorption énergie solaire	8 %
Transmission énergie solaire	83 %
Réduction éblouissement	-
Valeur "g"	-
Valeur 'u'	-
Coefficient d'ombrage	NC
Type de pose :	
Longueur du rouleau	30,5 m
Composition film	PET
Épaisseur	120 µ

Couleur depuis l'extérieur :
TRANSPARENT

CONSTRUCTION

1. couche "dure" résistantes aux rayures "courante", permettant une bonne durabilité et facilité d'entretien lors du nettoyage des vitres
2. polyester de haute qualité optique
3. adhésif PS renforcé pour accompagner l'élasticité du film en cas de choc, polymérisant avec le verre endéans les 30 jours
4. liner de protection de l'adhésif, jetable après pose



CONSEILS D'ENTRETIEN

Solution à base d'eau savonneuse (ref. sun pose 0808 ou Film on 0805), ne pas nettoyer avant au moins 1 mois et ne pas appliquer d'autocollant ou autre adhésive sur le film.

CONSEILS D'APPLICATION

Situation verticale et pour une surface vitrée standard*

Simple vitrage clair	✓
Simple vitrage teinté	✓
Simple vitrage teinté réfléchissant	✓
Double vitrage clair	✓
Double vitrage teinté	✓
Double vitrage teinté réfléchissant	✓
Double vitrage gaz	✓
Double vitrage clair stadip ext.	✓
Double vitrage clair stadip int.	✓

✓ Oui ! Prudence ✗ Non

*Conseil sur base de surface vitrée jusqu'à 2.5m².

PROTECVER 120 AGRO

Film Polyester 100 μ classé M1 - Sécurise le vitrage et permet aux bris de glace de rester en place en cas de chocs sur la vitre

Résistance à la rupture : 115 kg/cm²

Résistance à l'élongation : -/+ 2 kg/cm²

Capacité d'élongation : 120%

Module de Young : 3 800 Mpa

Force de Pelage : 1.25 kg/cm

Filtration UV : 99%

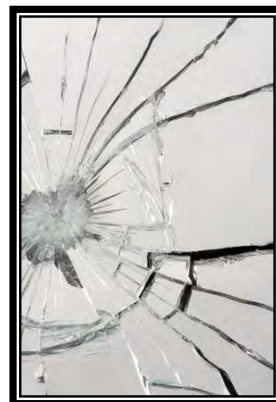
Classement de résistance au feu : verre + film = M1 (ininflammable)

Tenue au feu : verre + film = 20 mn à 490°

Classement Fumée = F1

Traitement Anti-Rayures

Classé **2B2 suivant la norme EN 12600* (Classe B au test BS 6206)**



* **Classe 2** = Matériau répondant aux exigences du test à une hauteur de chute de 45 cm.

* **Classe B** = L'échantillon se casse et de nombreuses fissures apparaissent mais les morceaux restent ensemble et ne se séparent pas (idem verre feuilleté)

Protecver ne contient aucun métal lourd et PBB ou PBDE (plomb, chrome, mercure...)

Conforme aux Directives suivantes :

- WEEE&ROHS (directives environnementales Métaux lourds)
- CONEG (Confederation of North Eastern Governors N. American States)
- EC 2002/95/CE – Métaux Lourds

COMPOSITION

Téréphtalate de Polyéthylène Glycol (PETG)

Polymère utilisé pour la fabrication de Bouteilles plastiques, Flacons, Pots et Barquettes Alimentaires. Aucunes Toxicités. le PET a une très faible perméabilité au CO₂.

Epaisseur : 100 microns et 25 microns d'Adhésif

Adhésif : Inhibiteur U.V - Acrylique fongicide insensible à l'humidité

RESISTANCE CHIMIQUE

BONNE : aux huiles, graisses, acides, alcools, solvants organiques et hydrocarbure

MOYENNE à BONNE : aux acétones, esters et composés chlorés

MEDIOCRE : aux phénols chlorés, phénols et crésols



PROTECVER 125 Anti-Bactérien

Le film PROTECVER 125 AB est un film sécurité qui a la particularité d'éliminer plus de 99 % des bactéries (staphylocoques, salmonelles, listéria...) et limite ainsi le risque de contamination. C'est un film très utilisé dans l'industrie Agro-alimentaire car il permet de coupler les obligations sécuritaires (IFS etc...) à la sécurité sanitaire



Garantie DEXYPRO
10 ANS



Stockage de -5°C à +40°C
3 ANS



Norme REACH RoHS
RESPECTÉE

INFORMATIONS TECHNIQUES

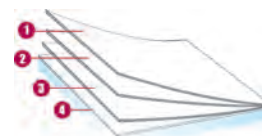
Données à partir d'un film appliqué sur un vitrage clair de 3 mm. (* sur double vitrage 4-16-4)

Transmission des UV	1 %
Transmission lumière visible	93 %
Réflexion lumière visible extérieure	4 %
Réflexion lumière visible intérieure	4 %
Energie solaire totale rejetée	16 %
Energie solaire totale rejetée 2*	16 %
Ratio solaire :	
Réflexion énergie solaire	9 %
Absorption énergie solaire	8 %
Transmission énergie solaire	83 %
Réduction éblouissement	50 %
Valeur "g"	-
Valeur "u"	-
Coefficient d'ombrage	NC
Type de pose :	
Longueur du rouleau	30,5 m
Composition film	PET
Épaisseur	120 µ

Couleur depuis l'extérieur :
TRANSPARENT

CONSTRUCTION

1. couche "dure" résistante aux rayures "courante", permettant une bonne durabilité et facilité d'entretien lors du nettoyage des vitres
2. polyester de haute qualité optique
3. adhésif PS renforcé pour accompagner l'élasticité du film en cas de choc, polymérisant avec le verre endéans les 30 jours
4. liner de protection de l'adhésif, jetable après pose



CONSEILS D'ENTRETIEN

Solution à base d'eau savonneuse (ref. sun pose 0808 ou Film on 0805), ne pas nettoyer avant au moins 1 mois et ne pas appliquer d'autocollant ou autre adhésive sur le film.

CONSEILS D'APPLICATION

Situation verticale et pour une surface vitrée standard*

Simple vitrage clair	✓
Simple vitrage teinté	✓
Simple vitrage teinté réfléchissant	✓
Double vitrage clair	✓
Double vitrage teinté	✓
Double vitrage teinté réfléchissant	✓
Double vitrage gaz	✓
Double vitrage clair stadip ext.	✓
Double vitrage clair stadip int.	✓

✓ Oui ! Prudence ✗ Non

*Conseil sur base de surface vitrée jusqu'à 2.5m².

PROTECVER 125 Anti-Bactérien

Élimine plus de 99 % des bactéries (staphylocoques, salmonelles, listéria...) et limite ainsi le risque de contamination

Résistance à la rupture : 115 kg/cm²

Résistance à l'élongation : -/+ 2 kg/cm²

Capacité d'élongation : 120%

Module de Young : 3 800 Mpa

Force de Pelage : 1.25 kg/cm

Filtration UV : 99%

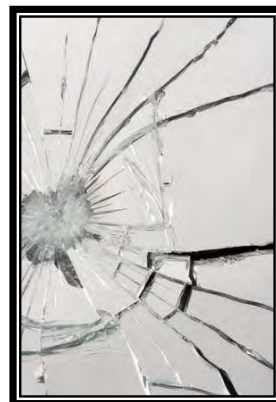
Classement de résistance au feu : verre + film = M1 (inflammable)

Tenue au feu : verre + film = 20 mn à 490°

Classement Fumée = F1

Traitement Anti-Rayures

Classé **2B2 suivant la norme EN 12600* (Classe B au test BS 6206)**



* **Classe 2** = Matériau répondant aux exigences du test à une hauteur de chute de 45 cm.

* **Classe B** = L'échantillon se casse et de nombreuses fissures apparaissent mais les morceaux restent ensemble et ne se séparent pas (idem verre feuilleté)

Protecver ne contient aucun métal lourd et PBB ou PBDE (plomb, chrome, mercure...)

Conforme aux Directives suivantes :

- WEEE&ROHS (directives environnementales Métaux lourds)
- CONEG (Confederation of North Eastern Governors N. American States)
- EC 2002/95/CE – Métaux Lourds

COMPOSITION

Téréphtalate de Polyéthylène Glycol (PETG)

Polymère utilisé pour la fabrication de Bouteilles plastiques, Flacons, Pots et Barquettes Alimentaires. Aucunes Toxicités. le PET a une très faible perméabilité au CO₂.

Épaisseur : 100 microns et 25 microns d'Adhésif

Adhésif : Inhibiteur U.V - Acrylique fongicide insensible à l'humidité

RESISTANCE CHIMIQUE

BONNE : aux huiles, graisses, acides, alcools, solvants organiques et hydrocarbure

MOYENNE à BONNE : aux acétones, esters et composés chlorés

MEDIOCRE : aux phénols chlorés, phénols et crésols

PROTECVER

FICHE TECHNIQUE TEST

RESISTANCE AUX CHOCS

sans PROTECVER

Avec PROTECVER



ESSAIS REALISES AU CEBTP suivant la norme NF P78.406

Sac de billes de 50 kg tombant d'un mouvement pendulaire d'une hauteur de 2m

SANS PROTECVER : Le verre est pulvérisé

AVEC PROTECVER : Le double vitrage résiste à la charge. La vitre s'étoile, mais le verre reste en place évitant ainsi toutes projections d'éclats. Aucune surface coupante n'est constatée.

Vitrage	Equivalence de Résistance aux Chocs	
	Sans Film	Avec film
Standard 8 mm	non classé	P100 = P1
Stadip 44/2	P1	Verre 8 mm + P100
Stadip 55/2	P1	Verre 8 mm + P100
Stadip 66/2	P2	Verre 8 mm + 2P100
SP 10	P5	Stadip 44/2 + 1P100+1P200
SP 15	P6	Stadip 66/2 + 2P200

*P100 = Protecver 100



Les films PROTECVER 120 et 125AB sont classés « 2B2 » suivant la norme Européenne EN 12600



De par ses qualités mécaniques (*Polyester 100 Microns et Adhésif Polymérisé*) d'absorption d'ondes de chocs, **PROTECVER** renforce le vitrage

PROTECVER

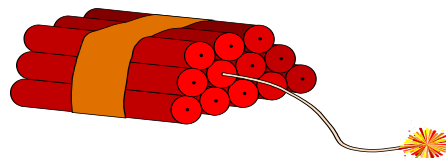
FICHE TECHNIQUE TEST

TESTS A L'EXPLOSIF

Tests effectués au S.N.P.E. (Société Nationale des Poudres et Explosifs) de Vonges avec du Plastrite (Plastic militaire)

Tests	Charge	Distance	ED*
A	1 kg	5 m	4.23 kj
B	2.5 kg	7 m	10.58 kj
C	5 kg	9 m	17.55 kj

Film utilisé : **PROTECVER 100**



Film	Observations	Eclats à l'intérieur	Eclats sur panneau témoin	Eclats à l'extérieur
<i>Test A</i>				
Sans	vitre totalement brisée - éclats 100%	60% répartis dans la pièce	Légères marques de choc	40% répartis sur 9 m
Avec	vitre étoilée mais restée en place – film intact	néant	néant	Un dizaine d'éclats au pied de la baie

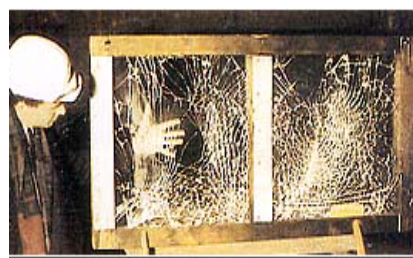
Film	Observations	Eclats à l'intérieur	Eclats sur panneau témoin	Eclats à l'extérieur
<i>Test B</i>				
Sans	vitre totalement brisée - éclats 100%	80% répartis dans la pièce	Quelques éclats	20% répartis sur 10 m
Avec	vitre brisée – 60% des éclats sont collés au film.	néant	néant	40% répartis sur 2 m

Film	Observations	Eclats à l'intérieur	Eclats sur panneau témoin	Eclats à l'extérieur
<i>Test C</i>				
Sans	vitre totalement brisée - éclats 100%	30% répartis dans la pièce	Légères marques de chocs	70% répartis sur 6 m
Avec	vitre brisée – 70% des éclats sont collés au film.	néant	néant	30% répartis sur 4 m

RESISTANCE MECANIQUE

- ☞ Résistance à la rupture
- ☞ Capacité d'élongation
- ☞ Résistance à l'élongation

115 kg/cm²
120 %
+/- 2 kg/cm²



PROTECVER

RESISTANCE CHIMIQUE

Résultats des Tests effectués par **HITACHI KOKI Co**, sur les films en Téréphtalate de Polyéthylène Glycol.

PRODUITS	Résultats	PRODUITS	Résultats
Acide Acétique (5%)	Bonne	Formaldehyde (40%)	Bonne
Acide Acétique (60%)	Médiocre	Glycérol	Bonne
Acide Borique	Bonne	Huile Végétale	Bonne
Acide Citrique	Bonne	Peroxide d'Hydrogène (3%)	Bonne
Acide Chromique (10%)	Bonne	Peroxide d'Hydrogène (10%)	Bonne
Acide Formique	Bonne	Kérosene	Médiocre
Acide Hydrochlorique (10%)	Bonne	Chloride de Magnésium	Bonne
Acide Hydrochlorique (35%)	Médiocre	Nitrate d'Argent	Bonne
Acide Nitrique (10%)	Bonne	Parrafine Liquide	Bonne
Acide Nitrique (50%)	Médiocre	Phenol (5%)	Bonne
Acide Oléique	Bonne	Bromide de Potassium	Bonne
Acide Phosphorique (10%)	Bonne	Carbonate de Potassium	Bonne
Acide Phosphorique (50%)	Bonne	Chloride de Potassium	Bonne
Acide Phosphorique (85%)	Bonne	Hydroxide de Potassium (5%)	Moyenne
Acide Stéarique	Bonne	Hydroxide de Potassium (45%)	Médiocre
Acide Sulfurique (10%)	Bonne	Iodide de Potassium	Bonne
Acide Sulfurique (50%)	Bonne	Permanganate de Potassium	Bonne
Acide Sulfurique (98%)	Médiocre	Pyridine (50%)	Médiocre
Acétone	Médiocre	Bromide de Rubidium	Bonne
Alcool d'Ethyl (50%)	Moyenne	Chloride de Rubidium	Bonne
Alcool d'Ethyl (95%)	Médiocre	Bromide de Sodium	Bonne
Alcool de Methyl	Moyenne	Iodide de Sodium	Bonne
Acétate d'Ammonium	Bonne	Carbonate de Sodium	Bonne
Carbonate d'Ammonium	Bonne	Chloride de Sodium	Bonne
Hydroxide d'Ammonium (28%)	Médiocre	Hydroxide de Sodium (1%)	Bonne
Sulfate d'Ammonium	Bonne	Hydroxide de Sodium (10%)	Moyenne
Benzene	Médiocre	Hydroxide de Sodium (50%)	Médiocre
Bromide de Cécium	Bonne	Hypochlorite de Sodium (5%)	Bonne
Chloride de Cécium	Bonne	Nitrate de Sodium (10%)	Bonne
Formate de Cécium	Bonne	Sulfate de Sodium	Bonne
Iodide de Cécium	Bonne	Sucrose	Bonne
Sulfate de Cécium	Bonne	Chloride de Zinc	Bonne
Chloroforme	Médiocre	Sulfate de Zinc	Bonne
Ether Diethyl	Médiocre	Xylène	Médiocre

PROTECVER

FICHE TECHNIQUE

NORMES DE REACTION AU FEU

La réaction au feu est l'aptitude des produits à s'enflammer et ainsi propager l'incendie.

CLASSIFICATION Art.88 30/06/83



Types de verre	M0 incombustible	M1 non inflammable	M2 difficilement inflammable
Verre recuit	X		
Verre trempé	X		
Verre feuilleté			X
Film PROTECVER		X	

Classement octroyé par le SME par Procès-Verbal n° 12328-05 suite aux essais de réaction au feu d'un matériau.

Tenue de l'ensemble verre + film
20 minutes à 300°



Le film **PROTECVER** se consume *sans créer ni propager de flammes*.

Même dans des conditions extrêmes, il *conserve ses propriétés*.

La vitre *ne vole pas en éclats* sous l'effet de la chaleur en *évitant l'appel d'air* qui attise les flammes.

Les Films **SUNVER** associent les caractéristiques des Films **PROTECVER** et **PROTECSUN** en un seul Film de 100 microns
(se reporter aux fiches techniques **PROTECVER** et **PROTECSUN**)



ANTI-CHALEUR

DIMINUE la CHALEUR dans les pièces.

REDUIT les EBLOUISSEMENTS et les REFLETS.

EVITE la SURCHAUFFE des MATERIELS ELECTRONIQUES.

PERMET D'IMPORTANTES ECONOMIES D'ENERGIE.

I
N
O
X



A
R
G
E
N
T



SECURITE

Résistance à la rupture 115 kg/cm²

Capacité d'élongation 120 %

Résistance à l'élongation +/- 2 kg/cm²

Classification de réaction au feu M1



EVITE les BLESSURES en cas de VITRES CASSEES..

DISSUADE et RETARDE toutes TENTATIVES d'EFFRACTIONS.

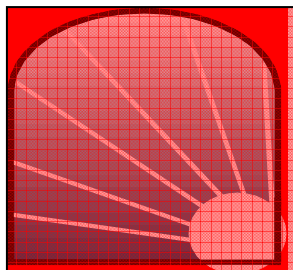
RESISTE aux EXPLOSIONS.

PROTECSUN

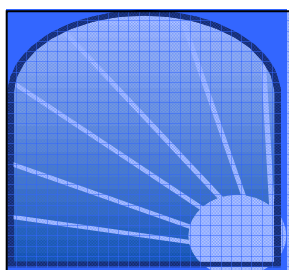
la protection solaire

Un mètre carré de vitrage en plein soleil laisse pénétrer 650 watts/m²/heure. Equipé du film **SUN Argent 80**, il ne laissera passer que 130 watts, soit un rejet de 520 watts/m² par heure.

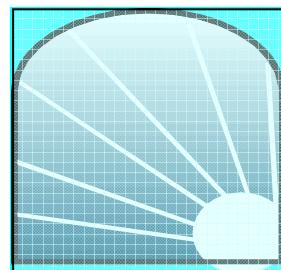
Chaleur en watt/m² pénétrant dans un local par le vitrage



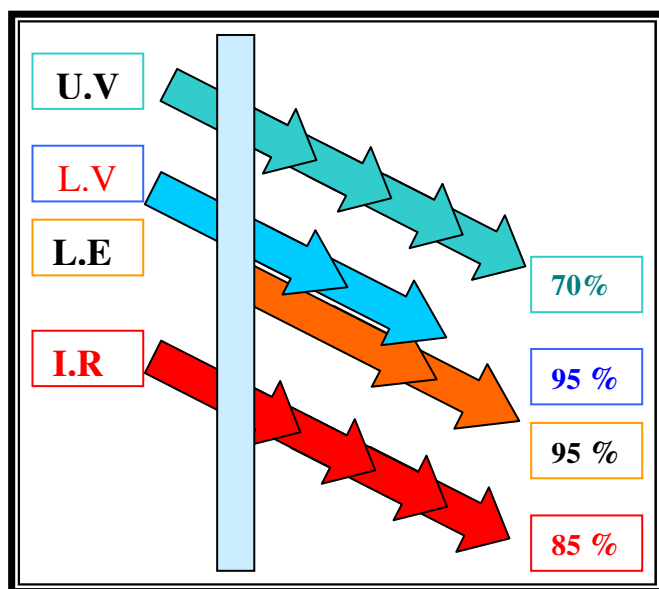
650 watts
Verre 6 mm Non traité



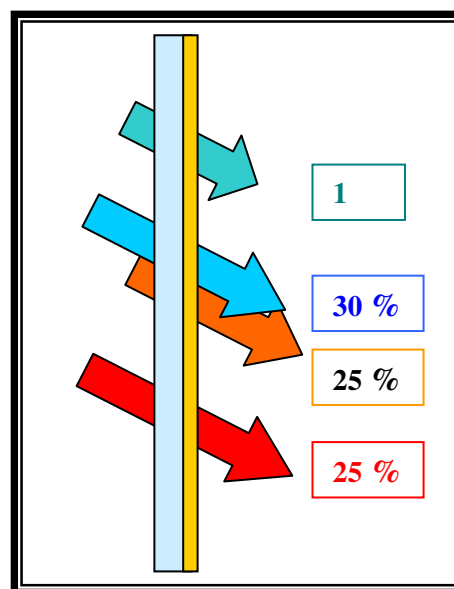
195 watts
+ Inox 65 ou Argent 60



135 watts
+ Argent 75



VITRAGE 6 mm non traité



Vitrage 6 mm + Film Argent 175

U.V UltraViolets

L.V Lumière Visible

L.E Lumière Eblouissante

I.R InfraRouges

Notre Gamme de Film **PROTECSUN** répond à l'ensemble des besoins de Protection Solaire afin d'apporter un climat agréable et un confort de travail.

Filtration InfraRouges
Réduction d'Eblouissement
Filtration UltraViolets

50 à 80 %
50 à 80 %
99 %

OCCULTATION

LE FILM MIROIR SANS TAIN

- Idéal pour préserver **son intimité** ou **surveiller** une pièce.
- La **métallisation** mesurée du support polyester forme à la lumière du jour un **écran réfléchissant** qui renvoie l'image comme un **miroir** tout en **préservant** la **transparence** et les propriétés visuelles du **côté intérieur**.
- Le film **MIROIR** offre une **protection** des surfaces vitrées dont on souhaite **conserver la luminosité** sans **autoriser** la **vue vers l'intérieur**.



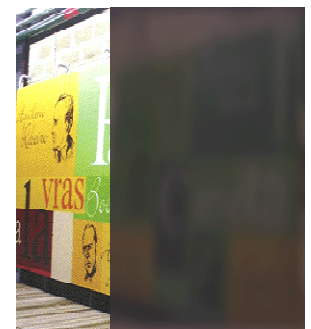
Les FILMS TRANSLUCIDES



- Le film transforme tout vitrage existant en **filtre Translucide**.
- Il laisse **passer la lumière sans permettre de distinguer** les objets et les personnes.
- Le film **Translucide** imite le verre sablé en évitant ses inconvénients (salissures, traces de doigt ...).
- Il apporte un **effet diffusant** qui permet d'**occulter** les vitres pour préserver votre **intimité** des regards indiscrets



Translucide Neutre – Blanc – Gris - Bronze et Argent



LES MOUSTIQUAIRES

**Une Gamme de Moustiquaires pour une protection maximale
des Portes et Fenêtres**

Moustiquaire fixe

Moustiquaire à cadre fixe.
Profil en aluminium laqué
Toile enduite de PVC



Moustiquaire Enroulable

Pour portes et fenêtres

Coffre disposé horizontalement, manœuvre par tirage direct sur cordon ou automatique. Arrêts réglables en partie basse.



Moustiquaire Latérale

Pour portes et fenêtres

Coffre disposé verticalement, fermeture assurée par aimant bi-polaire. 1 ou 2 vantaux

Moustiquaire Latérale Plissée

Pour portes fenêtres de grandes dimensions

Moustiquaire plissée à déplacement latéral. Toile en fils polyester noire forme des plis réguliers qui assurent une bonne résistance au vent. Le seuil extra plat en PVC autocollant permet un passage intensif et sans encombre. 1, 2 vantaux ou jumelé

REFERENCES

quelques références qui ont fait confiance
aux Films de Protection PROTECVER et PROTECSUN

ETABLISSEMENTS

ENSEIGNEMENT - RECHERCHE

CIG 93 Centre Interdépartemental de Gestion
Collège Tillion - Essonne
E.C.E Ecole Centrale d'Electronique – Paris
Ecole Centrale de Paris
Ecole Supérieure Commerce de Rennes
Ecole Chateaubriand – Bagneux
EGSH -Paris
E.N.S.A.E - Toulouse
LNPHE CNRS – Jussieu Paris
Lycée Rabelais - Paris
Lycée G. Leven - Paris
Lycée Ampère – Essonne
Lycée Maximilien Perret – Val de Marne
Lycée Condorcet – Seine Saint Denis
SNES (Syndicat Nle Enseignement Sup.)
Université d'Orsay Biblio de Droit
Université d'Avignon ...

SANTE

Croix Rouge Française–Ctre Rééducation–Vendée
Clinique du Plateau - Clamart
Hôpital Charles Foix (AP) - Ivry
Hôpital René Huguenin – St Cloud
Hôpital Américain – Paris
Hôpitaux de Strasbourg
IME – Fondation Léopold BELLAN – Bry s/marne
Maison Retraite Saint Emilie – Clamart
Maison Retraite F.Mitterand – Gannat
Santé Services ...

ETABLISSEMENTS

AGRO-ALIMENTAIRE

Bakemark Ingrédients
Bel Fromageries
Bonilait
Buhler Biscuiterie
Canéla Groupe Lactalis
Cidou Jus de Fruits
Cloche d'Or
Comaboko
Compagnie des Fromages
Conegan
Covi PCA
Cristal Union Sucrierie (Seveso)
Danone Groupe
Dailycer
Entremont Groupe
Euroraulet Croustipâte
Flécharde
Fleury Michon
Fortapak
Fromarsac
Gillot Fromagerie
Lactalis Groupe
Lincet Fromagerie
Lorentz Bahlsen
Mac Donald'S France
Mistral Biscuiterie
Pastacorp Lustucru
Petitgas Groupe
Rougier Biscuiterie
Saint Louis Sucre
Syrat Sucrierie (Seveso)
Tetrapak
Tropicana
Vaubernier Fromagerie ...

REFERENCES

quelques références qui ont fait confiance
aux Films de Protection PROTECVER et PROTECSUN

ETABLISSEMENTS

SOCIETES

CIM (dépôt pétrolier)
Crédit Municipal de Paris
Compagnie des Alpes (parc Astérix...)
Delcourt Editions
Dépôts Pétroliers de Fos s/mer
Eurodisney
Endress+Hauser
GAP (magasins)
GDF Suez
Gras Savoye (Assurance)
Halle aux Vêtements (magasins)
Hôtels et Cie (Climat de France ...)
Hôtel Mercure
Intersport
Jungheinrich
Labmétrix
Le Parisien
Logis de France (Fédération)
Man Diesel
Monoprix Direction
Playmobil
Pomme de Pain (siège)
Sanofi Aventis
Schlumberger (Etudes et Production)
Schneider Electric
Speedy France
Tamoil (raffinerie pétrolière)
Thalés
Ubi Soft ...

ETABLISSEMENTS

AUTRES ADMINISTRATIONS

Ambassade des USA – Paris
Ambassade du Chili - Paris
CEA Commissariat à l'Energie Atomique
CIRCS
D C N S - Paris
DDTEFP du Rhône
D.R.A.C Ile de France
O.C.D.E - Paris
Musée Galliera – Paris
Musée Ecole de Nancy
Muséum d'Histoire Naturelle – Paris
SIAAP – Valenton (Seveso)
SDIS 44 – Sapeurs Pompiers Loire-Atlantique
SDIS 77 – Sapeurs Pompiers Seine et Marne
SDIS 83 – Sapeurs Pompiers du Var
SDIS 67 – Sapeurs Pompiers d'Alsace
Trésorerie Générale - Angers ...

POSTES,TELECOM, EDF

E.D.F G.D.F
Direct. Départ. des Postes du Val de marne
France Télécom ...

MUNICIPALITES

*De nombreuses collectivités ont fait appel aux
Films pour la Protection d'Ecoles, Crèches,
Bibliothèques et autres Bâtiments communaux.*



Le progrès, une passion à partager

LABORATOIRE DE TRAPPES
29 avenue Roger Hennequin - 78197 Trappes Cedex
Tél.: 01 30 69 10 00 - Fax : 01 30 69 12 34

PROCES-VERBAL DE CLASSEMENT DE REACTION AU FEU D'UN MATERIAU

prévu à l'article 5 de l'arrêté du 21 novembre 2002

VALABLE 5 ANS à compter du 20 juillet 2013

N°M050023 - DE/2

et annexe de 5 pages



Marque commerciale :	Film Pes 23 - 200
Description sommaire :	
Composition globale :	Film 100 % polyester
Application :	Films adhésifs pour vitrage : films décoratifs, films de sécurité, films réfléchissants
Masse :	(de 13 à 25) g/m ²
Epaisseur :	(de 23 à 200) µm
Coloris :	Transparent ou opaque clair
Rapport d'essais :	N°M050023 - DE/2 du 20 juillet 2013
Nature des essais :	Essai par rayonnement.
Classement :	M1 ADHÉSIVÉ SUR VITRE DE 4 mm

Durabilité du classement (annexe 22) : NON LIMITEE A PRIORI

compte tenu des critères résultant des essais décrits dans le rapport d'essai N°M050023 - DE/2 annexé.

Ce procès verbal atteste uniquement des caractéristiques de l'échantillon soumis aux essais et ne préjuge pas des caractéristiques de produits similaires.

Il ne constitue pas une certification de produits au sens de l'article L. 115-27 du code de la consommation et de la loi du 3 juin 1994.

Est seule autorisée la reproduction intégrale soit du présent Procès-verbal de classement qui comprend 1 page soit l'intégralité du Procès-Verbal et rapport annexé qui comporte 6 pages.

Trappes, le 20 juillet 2013

La Responsable du Département
Comportement au Feu et Sécurité Incendie

Valérie RUMBAU



Réalisation de l'essai
Marc LE QUERE
La Responsable de l'essai

Florence CADO



Accréditation
N°1-0606
Portée disponible
Sur www.cofrac.fr

Laboratoire national de métrologie et d'essais

Établissement public à caractère industriel et commercial • Siège social : 1, rue Gaston Boissier - 75724 Paris Cedex 15 • Tél. : 01 40 43 37 00
Fax : 01 40 43 37 37 • E-mail : info@lne.fr • Internet : www.lne.fr • Siret : 313 320 244 00012 • NAF : 743 B • TVA : FR 92 313 320 244
Barclays Paris Centrale IBAN : FR76 3058 8600 0149 7267 4010 170 BIC : BARCFRPP